



SCW系列蜗轮蜗杆减速机
SCW worm reducer

GELUFU

格鲁夫机械设备制造有限公司
Gelufu Machinery Equipment Manufacturing Co. Ltd

关于格鲁夫>>企业概况

COMPANY PROFILE

GELUFU 的市场定位是业界最佳传动设备供应商，日本产品的低成本，德国产品的稳定性，超的基准。只要我们持续地改进，就会无穷地逼近高质量、低成本和高效率的理想目标。

公司经营R系列斜齿轮减速电机，S系列斜齿轮-蜗轮减速电机，F系列平行轴斜齿轮减速电机，K系列斜齿轮-锥齿轮减速电机，摆线针轮减速机，T系列螺旋锥齿轮转向箱，H、B系列标准工业齿轮箱，蜗轮丝杆升降机，RV系列蜗轮蜗杆减速机等十余个系列，数千种规格的产品，是目前国际上工业动力传输领域最普遍采用的减速驱动装置。

以上产品广泛应用于冶金、矿山、石化、烟草、陶瓷、橡塑、粮油食品、啤酒饮料、交通运输及国内新兴的物流设备、立体车库、环保等行业，为您的驱动应用提供先进并且经济的选择，使您的生产更顺畅，业绩更辉煌。

产品采用了系列化、模块化的设计思想，使产品具有了广泛的适应性，单件产品可以独立成台实现其所具备的功能，又可和本系列或其它机型组合，组成满足不同需要的减变速机组。

公司铭刻、坚持以质量为本，以信誉求发展，以向国内外用户提供可信性的产品为宗旨的方针，不断引进新设备新技术、并且最优秀的人才投入开发与研究，使企业具备了赶超先进水平的技术实力，使产品的技术性能、内部结构和外观造型都具有优良的品质。公司的各类产品销往全国各地，出口日本、美国、德国、东南亚等众多国家和地区，深受用户的好评。

公司宗旨：科技先锋、质量楷模。公司方针“一流企业、一流技术、一流产品、一流服务”，欢迎各方宾客惠顾。



GELUFU Machinery Co., Ltd is a professional company specialized in researching, developing manufacturing and selling gearboxes which was referred by machinery industry Ministry. It is the ISO 9001 certification enterprises.

The products combined more than 10 series gearboxes with thousands of specifications, which include R Rigid tooth flank helical gear units, S Helical-worm gear units, K Helical-bevel gear units, F Parallel shaft helical gear units, T Spiral bevel gear units, SWL, JW Worm screw jack, H, B Rigid tooth flank gear units, P Planetary gear units, RV Worm reducer. These products are slowdown drive device that is commonly adopted in the field of current international industrial transmission.

These products are widely applied to the metallurgy, mine, petroleum chemical, tobacco, ceramics, rubber-plastics, food packaging, beer beverage, transportation and logistics equipment, automatic parking garage, environmental protection equipment, etc., which provided advanced but economic choice for your driving application so as to make your production more smoothly and your achievements more brilliant.

Products of our company adopted serialized and modularized design idea, which make our product have wide adaptability, single piece machine can embody its own function or can from gearbox and variable-gearbox to meet different needs in combination with same series products or other types.

Company engraves and insist on quality-based. We Seek development by reputation and supply the credible products to the customer at home and abroad as purpose. Our company have Introduced new equipment and new technology, thrown the excellent talented person into development and research, made the company possess the technical strength of catching up with and surpass advanced level and made the products possess good quality on technical performance, internal structure and the appearance of design. The products have been exported far to Japan, America, German, east-south Asia etc. and have received a good reputation from its users.

Company purpose: Technology vanguard, quality model. company tenet: First - class enterprises, first-class technology, first-class products, first-class service. welcome to visit our company.

1 概述 >>>>>

SCW系列轴装式圆弧圆柱蜗杆减速器 (JB/T6387-1992) 直接套装在工作机主轴上, 包括 **SCWU**、**SCWS**、**SCWO** 三个系列。主要应用于冶金、矿山、起重、运输、化工、建筑等机械设备的减速传动。

工作条件: 减速器蜗杆轴转数不超过1500r/min; 工作环境温度为-40~40℃, 当工作环境温度低于0℃时, 启动前润滑油必须加热到0℃以上; 减速器可正、反向运转。

2 型号、中心距、传动比、标记 >>>>>

2.1 型号

- (1) **SCWU**型—蜗杆在蜗轮之下的轴装式圆弧圆柱蜗杆减速器;
- (2) **SCWS**型—蜗杆在蜗轮之侧的轴装式圆弧圆柱蜗杆减速器;
- (3) **SCWO**型—蜗杆在蜗轮之上的轴装式圆弧圆柱蜗杆减速器。

2.2 中心距

SCW系列轴装式圆弧圆柱蜗杆减速器代号见下表。

型号	中心距代号 中心距 a	中心距代号											
		1	2	3	4	5	6	7	8	9	10	11	12
SCWU	第一系列	63	80	100	125	—	160	—	200	—	250	—	315
SCWS SCWO	第二系列	—	—	—	—	140	—	180	—	225	—	280	—

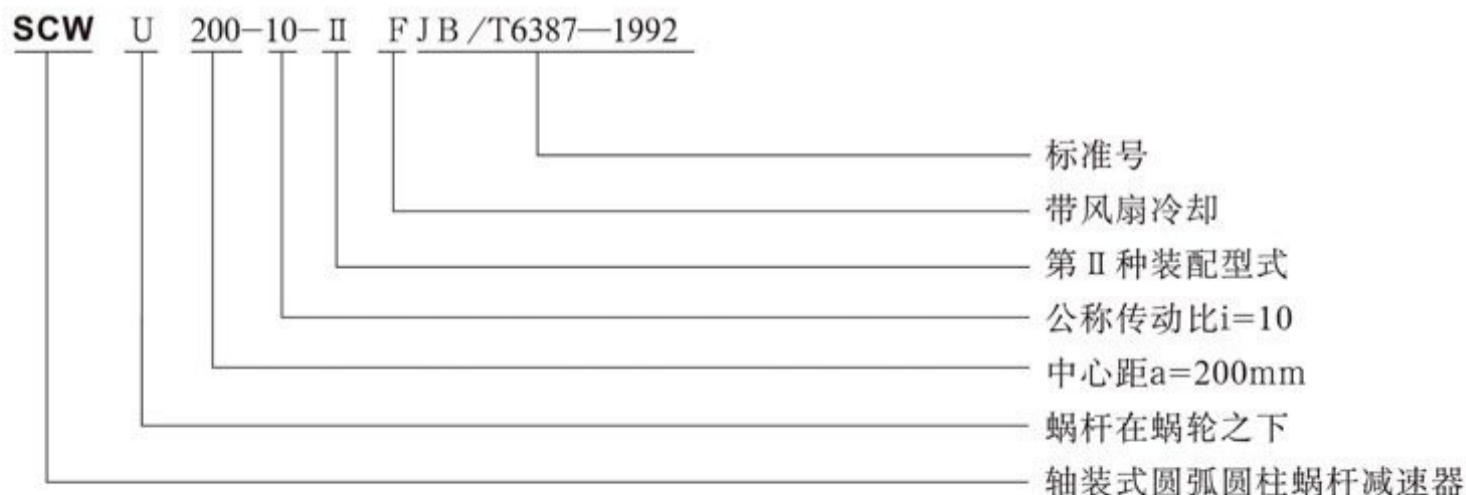
注: 优先选用第一系列, 第二系列仅提出型式尺寸。图样根据用户需要另行设计。

2.3 公称传动比

SCW系列轴装式圆弧圆柱蜗杆减速器的公称传动比*i*及传动比代号见下表。

传动比代号	1	2	3	4	5	6	7	8	9	10	11	12
<i>i</i>	5	6.3	8	10	12.5	16	20	25	31.5	40	50	63

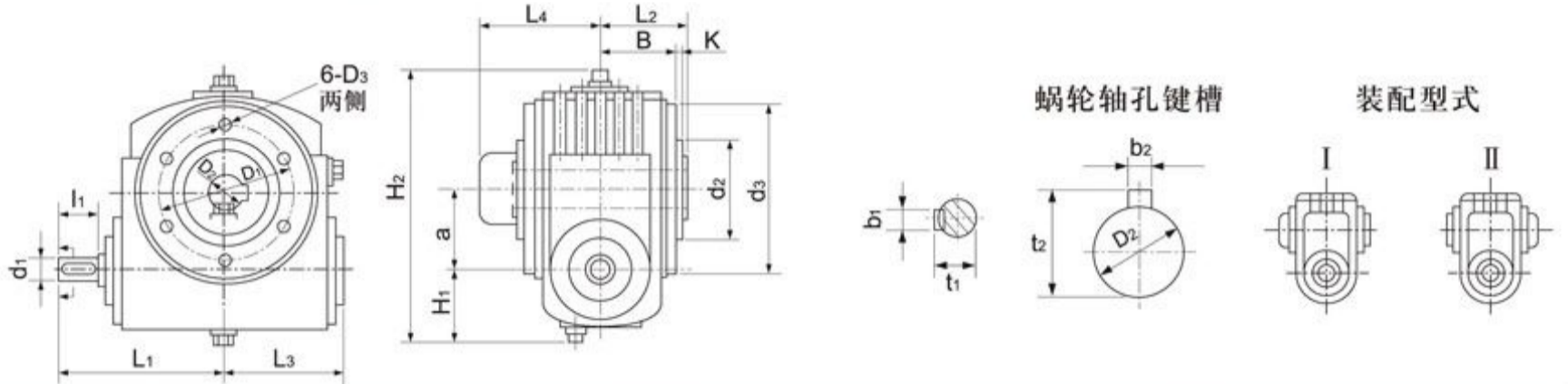
2.4 标记示例





3 型式及外形安装尺寸 >>>>>

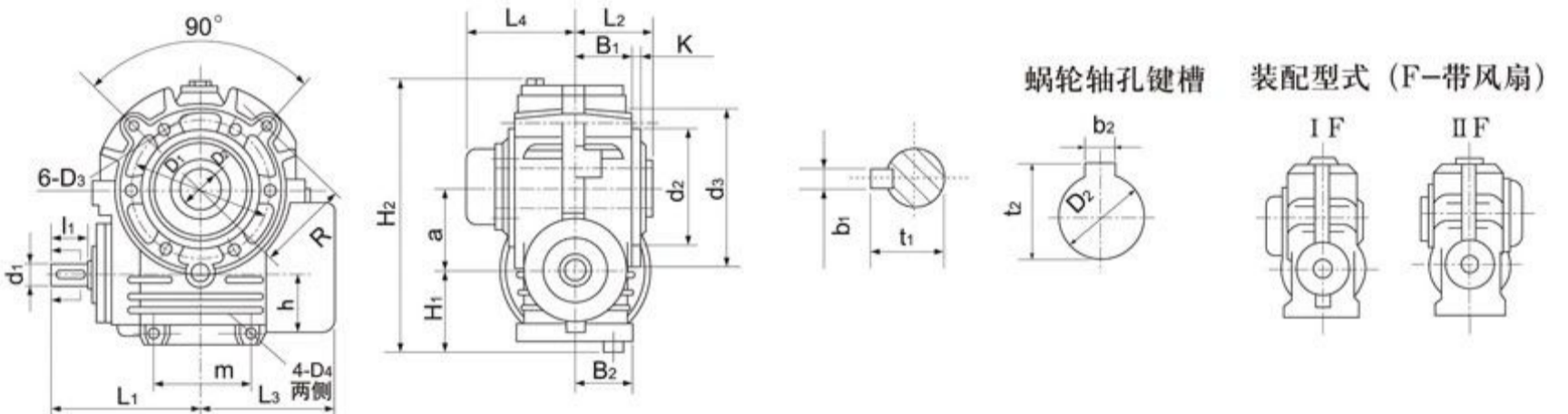
SCWU63—100型减速机外形尺寸



型号	尺寸	a	d ₃	i < 16					i ≥ 16					D ₂ (H7)
				d ₁ (j6)	l ₁	b ₁	t ₁	L ₁	d ₁ (j6)	l ₁	b ₁	t ₁	L ₁	
SCWU63		63	150	19	28	6	21.5	128	19	38	6	21.5	128	30
SCWU80		80	175	24	36	8	27	151	24	36	8	27	151	40
SCWU100		100	218	28	42	8	31	182	24	36	8	27	176	50

型号	尺寸	b ₂	t ₂	L ₂	L ₃	L ₄	H ₁	H ₂	D ₁	D ₃	B	d ₂ (h8)	k	质量kg
SCWU63		8	33.3	70	97	95	60	220	102	M8 × 16	63	80	3	17
SCWU80		12	43.3	75	110	106	66	267	125	M8 × 16	69	100	3	24
SCWU100		14	53.8	86	130	140	85	325	150	M10 × 20	80	120	3	41

SCWU125—315型减速机外形尺寸



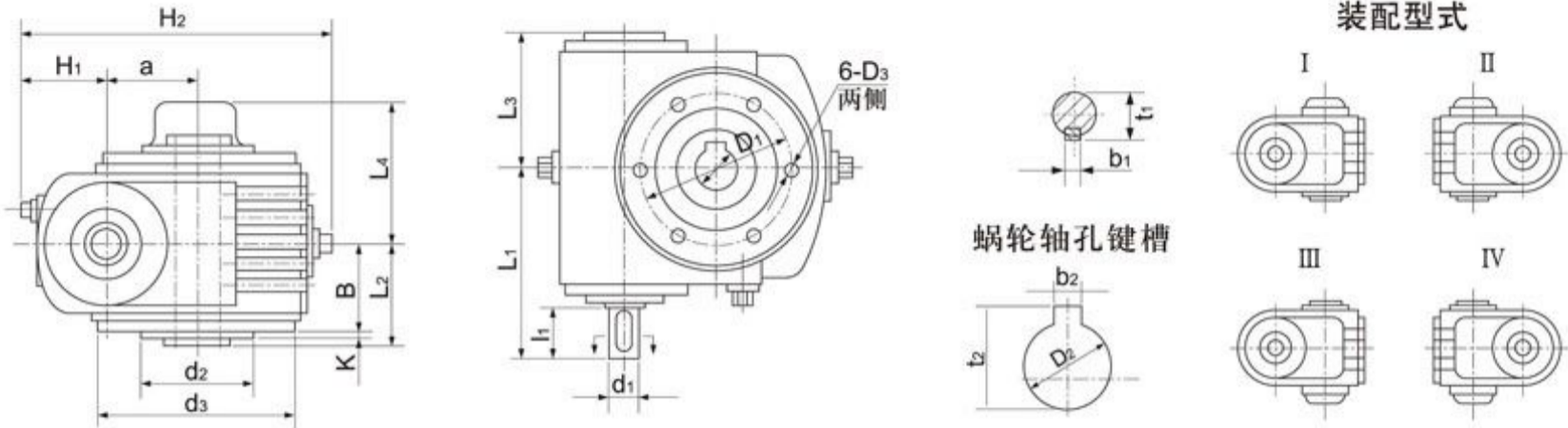
型号	尺寸	a	d ₃	i < 16					i ≥ 16					D ₂ (H7)	b ₂	t ₂	L ₂
				d ₁	l ₁	b ₁	t ₁	L ₁	d ₁	l ₁	b ₁	t ₁	L ₁				
SCWU125		125	235	32k6	58	10	35	218	28j6	42	8	31	202	60	18	64.4	107
SCWU140		140	265	38k6	58	10	41	228	28j6	42	8	31	212	65	18	69.4	120
SCWU160		160	300	42k6	82	12	45	277	32k6	58	10	35	253	79	20	74.9	125
SCWU180		180	330	42k6	82	12	45	292	32k6	58	10	35	268	80	22	85.4	137.5
SCWU200		200	365	48k6	82	14	51.5	324	38k6	58	10	41	300	85	22	90.4	143
SCWU225		225	415	48k6	82	14	51.5	342	38k6	58	10	41	318	95	25	100.4	160
SCWU250		250	475	55k6	82	16	59	380	42k6	82	12	45	380	105	28	111.4	168
SCWU280		280	540	60m6	105	18	64	430	48k6	82	14	51.5	407	115	32	122.4	180
SCWU315		315	600	65m6	105	18	69	470	48k6	82	14	51.5	447	125	32	132.4	200

型号	尺寸	L ₃	L ₄	H ₁	H ₂	D ₁	D ₃	D ₄	B ₁	B ₂	m	R	h	d ₂ (h8)	k	重量kg (不包括油重)
SCWU125		202	143	105	380	210	M12 × 24	13 × 35	84	84	145	135	80	180	10	80
SCWU140		220	152	125	433	235	M12 × 24	13 × 35	95	95	160	150	105	200	10	108
SCWU160		245	158	125	470	270	M12 × 24	13 × 35	95	95	170	170	95	220	10	138
SCWU180		260	175	150	530	290	M16 × 30	17 × 45	110	110	200	190	125	245	12	183
SCWU200		295	185	148	580	320	M16 × 30	17 × 45	115	115	250	213	110	245	12	243
SCWU225		320	198	170	640	360	M16 × 30	17 × 45	130	130	280	235	145	265	12	286
SCWU250		360	203	150	682	420	M16 × 30	17 × 45	135	135	320	265	125	280	12	350
SCWU280		390	227	165	755	450	M20 × 38	21 × 55	150	150	380	295	130	350	14	483
SCWU315		430	252	195	850	520	M20 × 38	21 × 55	170	170	410	340	150	380	15	655

SCW系列减速机安装尺寸表



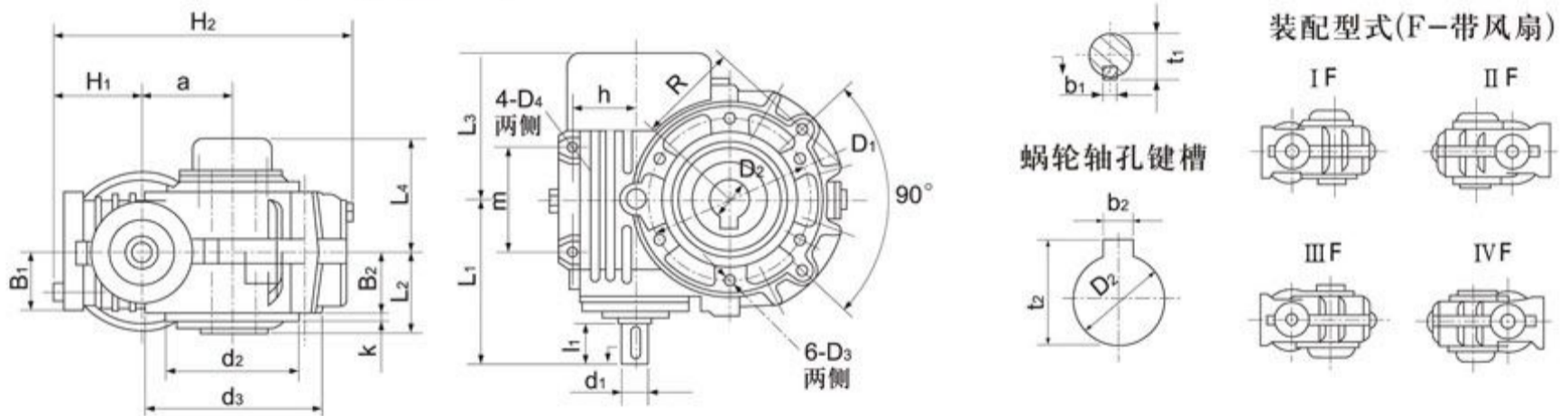
SCWS63—100型减速机外形尺寸



型号	尺寸	a	d ₃	i < 16					i ≥ 16					D ₂ (H7)
				d ₁ (j6)	l ₁	b ₁	t ₁	L ₁	d ₁ (j6)	l ₁	b ₁	t ₁	L ₁	
SCWS63		63	150	19	28	6	21.5	128	19	28	6	21.5	128	30
SCWS80		80	175	24	36	8	27	151	24	36	8	27	151	40
SCWS100		100	218	28	42	8	31	182	24	36	8	27	176	50

型号	尺寸	b ₂	t ₂	L ₂	L ₃	L ₄	H ₁	H ₂	D ₁	D ₃	B	d ₂ (h8)	k	重量kg (不包括油重)
SCWS63		8	33.3	70	97	95	60	220	102	M8 × 16	63	80	3	17
SCWS80		12	43.3	75	110	106	66	267	125	M8 × 16	69	100	3	24
SCWS100		14	53.8	86	130	140	85	325	150	M10 × 20	80	120	3	41

SCWS125—315型减速机外形尺寸



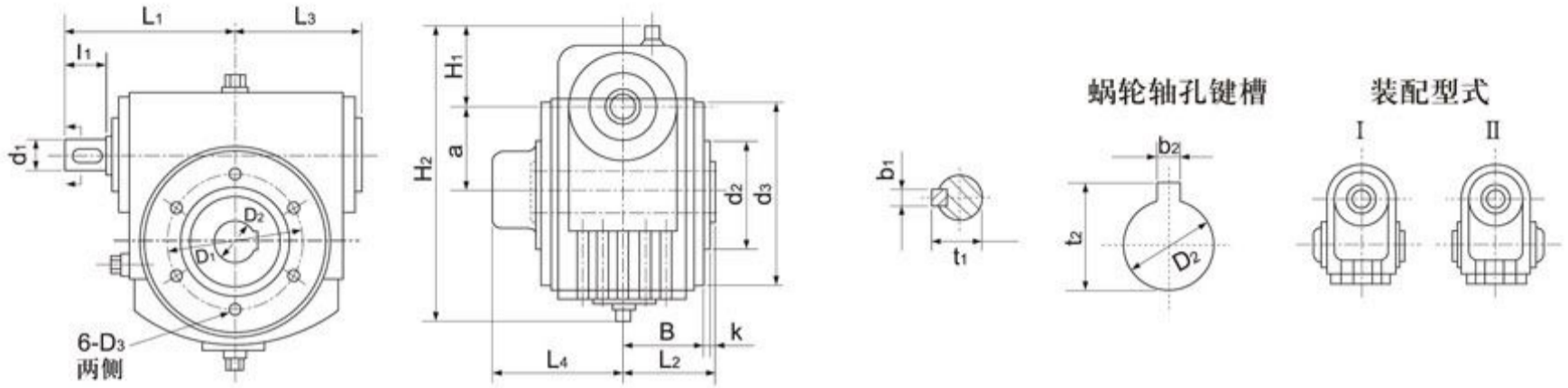
型号	尺寸	a	d ₃	i < 16					i ≥ 16					D ₂ (h7)	b ₂	t ₂	L ₂
				d ₁	l ₁	b ₁	t ₁	L ₁	d ₁	l ₁	b ₁	t ₁	L ₁				
SCWS125		125	235	32k6	58	10	35	218	28j6	42	8	31	202	60	18	64.4	107
SCWS140		140	265	38k6	58	10	41	228	28j6	42	8	31	212	65	18	69.4	120
SCWS160		160	300	42k6	82	12	45	277	32k6	58	10	35	253	79	20	74.9	125
SCWS180		180	330	42k6	82	12	45	292	32k6	58	10	35	268	80	22	85.4	137.5
SCWS200		200	365	48k6	82	14	51.5	324	38k6	58	10	41	300	85	22	90.4	143
SCWS225		225	415	48k6	82	14	51.5	342	38k6	58	10	41	318	95	25	100.4	160
SCWS250		250	475	55k6	82	16	59	380	42k6	82	12	45	380	105	28	111.4	168
SCWS280		280	540	60m6	105	18	64	430	48k6	82	14	51.5	407	115	32	122.4	180
SCWS315		315	600	65m6	105	18	69	470	48k6	82	14	51.5	447	125	32	132.4	200

型号	尺寸	L ₃	L ₄	H ₁	H ₂	D ₁	D ₃	D ₄	B ₁	B ₂	m	R	h	d ₂ (h8)	k	重量kg (不包括油重)
SCWS125		202	143	105	380	210	M12 × 24	13 × 35	84	84	145	135	80	180	10	80
SCWS140		220	152	125	433	235	M12 × 24	13 × 35	95	95	160	150	105	200	10	108
SCWS160		245	158	125	470	270	M12 × 24	13 × 35	95	95	170	170	95	220	10	138
SCWS180		260	175	150	530	290	M16 × 30	17 × 45	110	110	200	190	125	245	12	183
SCWS200		295	185	148	580	320	M16 × 30	17 × 45	115	115	250	213	110	245	12	243
SCWS225		320	198	170	640	360	M16 × 30	17 × 45	130	130	280	235	145	265	12	286
SCWS250		360	203	150	682	420	M16 × 30	17 × 45	135	135	320	265	125	280	12	350
SCWS280		390	227	165	755	450	M20 × 38	21 × 55	150	150	380	295	130	350	14	483
SCWS315		430	252	195	850	520	M20 × 38	21 × 55	170	170	410	340	150	380	15	655



SCW系列减速机安装尺寸表

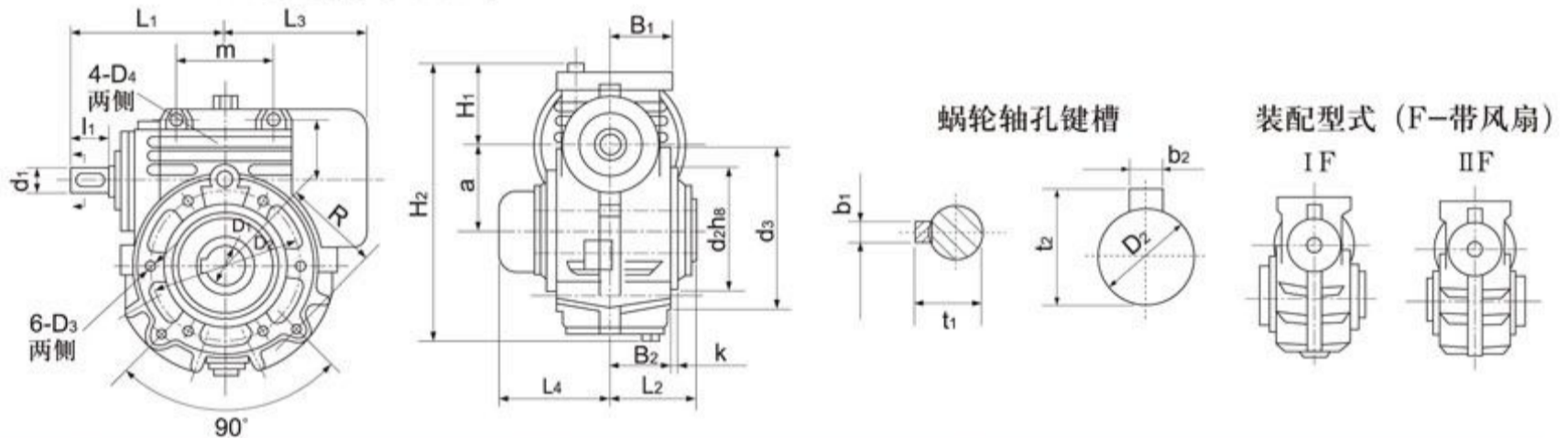
SCWO63—100型减速机外形尺寸



型号	尺寸	a	d ₃	i < 16					i ≥ 16					D ₂ (H7)
				d ₁ (j6)	l ₁	b ₁	t ₁	L ₁	d ₁ (j6)	l ₁	b ₁	t ₁	L ₁	
SCWO63		63	150	19	28	6	21.5	128	19	28	6	21.5	128	30
SCWO80		80	175	24	36	8	27	151	24	36	8	27	151	40
SCWO100		100	218	28	42	8	31	182	24	36	8	27	176	50

型号	尺寸	b ₂	t ₂	L ₂	L ₃	L ₄	H ₁	H ₂	D ₁	D ₃	B	d ₂	k	重量kg(不包括油重)
SCWO63		8	33.5	70	97	95	60	220	102	M8 × 16	63	80	3	17
SCWO80		12	43.5	75	110	106	66	267	125	M8 × 16	69	100	3	24
SCWO100		14	53.8	86	130	140	85	325	150	M10 × 20	80	120	3	41

SCWO125—315型减速机外形尺寸



型号	尺寸	a	d ₃	i < 16					i ≥ 16					D ₂ (h7)	b ₂	t ₂	L ₂
				d ₁	l ₁	b ₁	t ₁	L ₁	d ₁	l ₁	b ₁	t ₁	L ₁				
SCWO125		125	235	32k6	58	10	35	218	28j6	42	8	31	202	60	18	64.4	107
SCWO140		140	265	38k6	58	10	41	228	28j6	42	8	31	212	65	18	69.4	120
SCWO160		160	300	42k6	82	12	45	277	32k6	58	10	35	253	70	20	74.9	125
SCWO180		180	330	42k6	82	12	45	292	32k6	58	10	35	268	80	22	85.4	137.5
SCWO200		200	365	48k6	82	14	51.5	324	38k6	58	10	41	300	85	22	90.4	143
SCWO225		225	415	48k6	82	14	51.5	342	38k6	58	10	41	318	95	25	100.4	160
SCWO250		250	475	55k6	82	16	59	380	42k6	82	12	45	380	105	28	111.4	168
SCWO280		280	540	60m6	105	18	64	430	48k6	82	14	51.5	407	115	32	122.4	180
SCWO315		315	600	65m6	105	18	69	470	48k6	82	14	51.5	447	125	32	132.4	200

型号	尺寸	L ₃	L ₄	H ₁	H ₂	D ₁	D ₃	D ₄	B ₁	B ₂	m	R	h	d ₂ (h8)	k	重量kg(不包括油重)
SCWO125		202	143	105	380	210	M12 × 24	13 × 35	84	84	145	135	80	180	10	80
SCWO140		220	152	125	433	235	M12 × 24	13 × 35	95	95	160	150	105	200	10	108
SCWO160		245	158	125	470	270	M12 × 24	13 × 35	95	95	170	170	95	220	10	138
SCWO180		260	175	150	530	290	M16 × 30	17 × 45	110	110	200	190	125	245	12	183
SCWO200		295	185	148	580	320	M16 × 30	17 × 45	115	115	250	213	110	245	12	243
SCWO225		320	198	170	640	360	M16 × 30	17 × 45	130	130	280	235	145	265	12	286
SCWO250		360	203	150	682	420	M16 × 30	17 × 45	135	135	320	265	125	280	12	350
SCWO280		390	227	165	755	450	M20 × 38	21 × 55	150	150	380	295	130	350	14	483
SCWO315		430	252	195	850	520	M20 × 38	21 × 55	170	170	410	340	150	380	15	655

4 输入功率与输出转矩 >>>>>

SCW系列输入功率与输出转矩等同于CW系列，参见第76、77、78、79页。

格鲁夫产品>>应用案例

APPLICATION CASE

从核心产业到环境生活, **GELUFU** 齿轮减速电机以其超凡可靠性和耐久性在各个领域赢得了广泛的信誉。

GELUFU 拥有在与主要客户的紧密合作中发展起来的应用技术和工程设计, 通晓齿轮电机的应用条件, 为您的驱动应用提供先进并且经济的选择。

GELUFU 的经营理念是视产品应用与周到的服务于一体, 这一态度为我们与用户奠定了良好的合作基础, 从而导致卓有成效, 牢固长久的共同繁荣。



输送设备



异型材牵引机



模具设备



三辊压光机



环保设备



物流设备



挤出设备



定量给料机



烟草设备



饮料设备



管材设备



烟草设备



格鲁夫机械设备制造有限公司

Gelufu Machinery Equipment Manufacturing Co. Ltd

地址 (ADD) : 河北•保定 邮编 (P.C) : 071000

电话 (TEL) : +86-312-6784766

传真 (FAX) : +86-312-6784733

<http://www.gelufu.com>

E-mail: china@gelufu.com

